

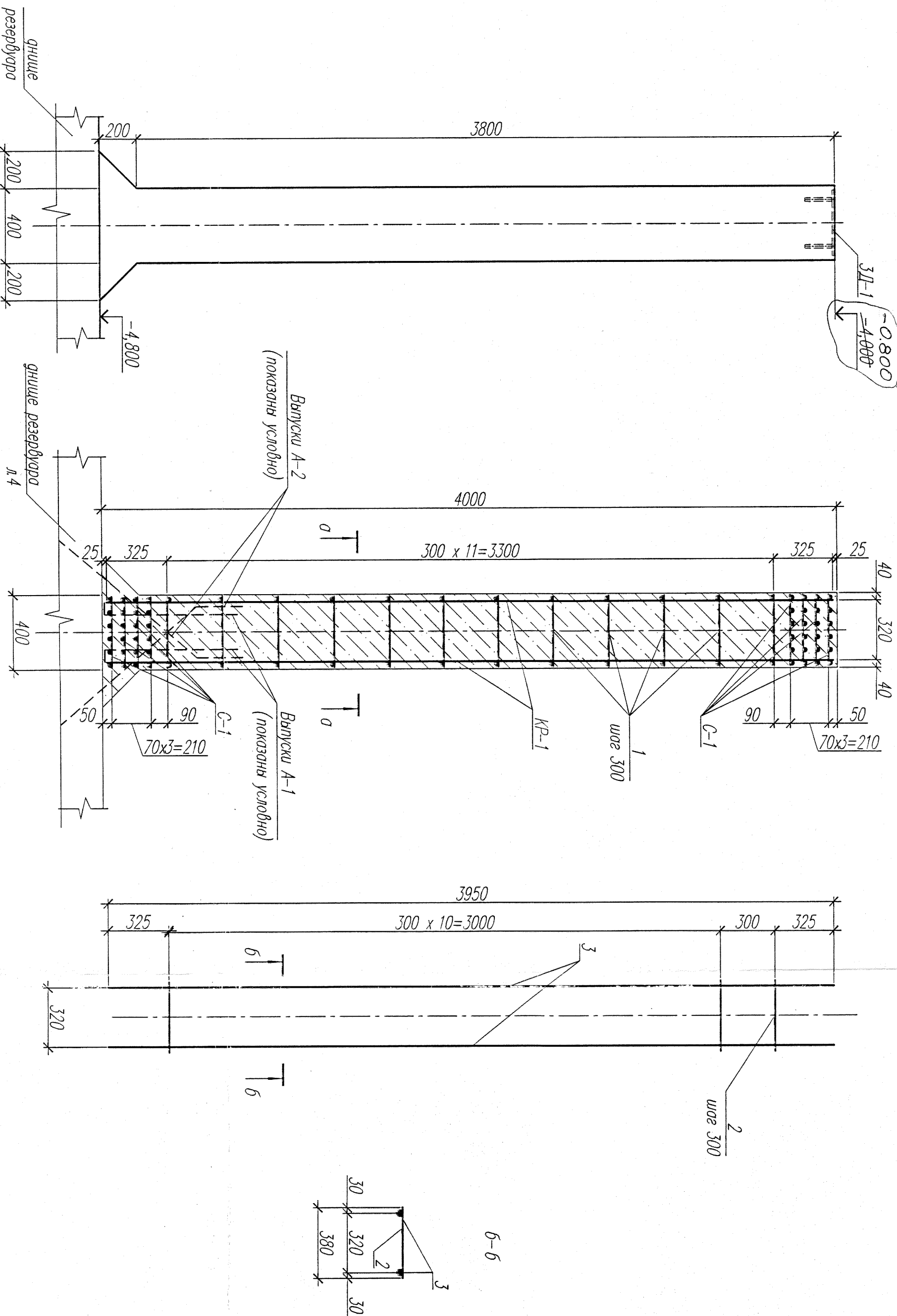
Опалубочный чертеж колонны

Армирование колонны К-1

КР-1

Спецификация конструктивных элементов

Поз	Обозначение	Наименование	Кол	Масса ед. кг	Приме- чение
		Колонна К-1			
КР-1	Донный лист	Коркас КР-1	2	13,46	
С-1	Донный лист	Сетка С-1	8	1	
1	ГОСТ 5781-82*	φ6 А-1 L=380	24	0,084	
ЗД-1	Донный лист	Закладная сетка ЗД-1	1	10	для колонны
ЗД-1	Донный лист	Закладная сетка ЗД-1	28	10	под лапку
		Бетон В30, Ш6	-	0,64	м ³
		Коркас КР-1			
2	ГОСТ 5781-82*	φ6 А-1 L=380	12	0,084	
3	ГОСТ 5781-82*	φ16 А-III L=3950	2	6,23	
		Сетка С-1			
4	ГОСТ 5781-82*	φ6 А-1 L=380	12	0,084	
		Закладная сетка ЗД-1			
5	ГОСТ 19903-74*	φ=10 350x350	1	9,61	
6	ГОСТ 5781-82*	φ10 А-III L=150	4	0,09	

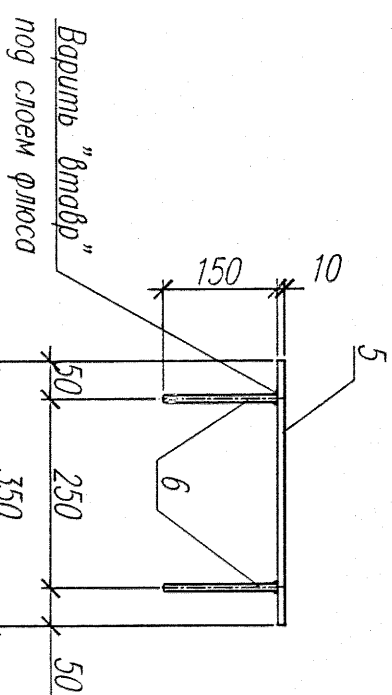
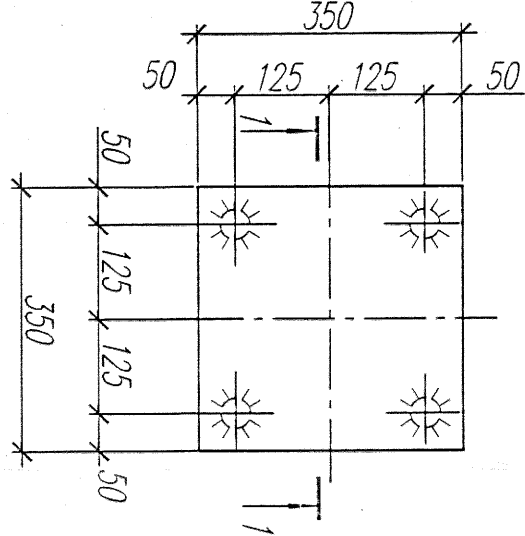
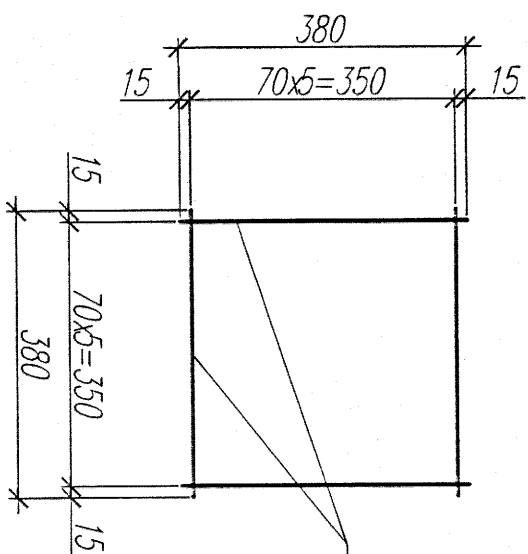
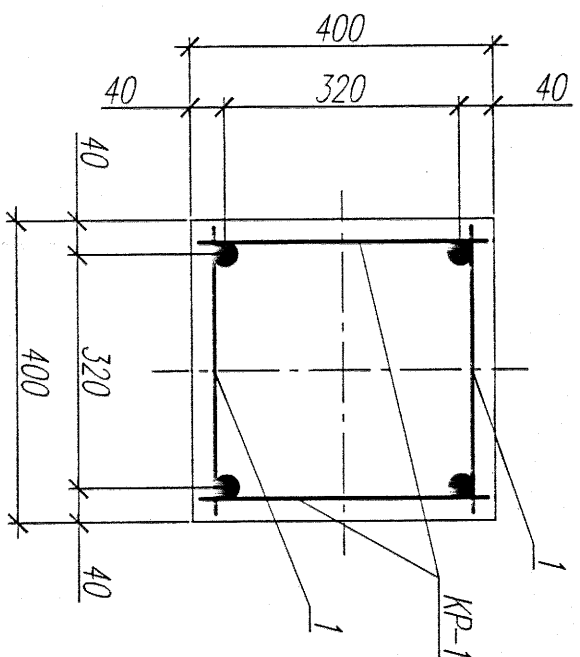


а-а

С-1

ЗД-1

1-1



Марка элемента	Изделия армирующие					Всего
	Арматура класса					
	А-III		А-I			
	ГОСТ 5781-82*					
	Ø16	Итого	Ø6	Итого		
Колонна К-1	49,86	49,86	24,2	24,2	74,05	

Ведомость расхода стали на элемент, кг

1. Общие данные см. на листе 1
2. Донный лист смонтирован совместно с листом 2. Общее количество колонн К-1 - 2 шт.
3. Закладные изделия ж/б конструкций и соединительные конструкции подлежат защите от коррозии слоем алюминия или цинка толщиной 200 мкм, наносимого методом металлизации.

Инв. N подл	Подпись и дата	Взамен инв. N
72/11		

043.2496-7330-АС.2					
1	2	3	4	5	6
Изм. Кол.уч.	Изм. Кол.уч.	Изм. Кол.уч.	Изм. Кол.уч.	Изм. Кол.уч.	Изм. Кол.уч.
Разработчик	Бобыч	01.11	Проверил	Гаврилов	01.11
Нач. отд.	Михов	01.11	Техн.	Михов	01.11
Н.контроль	Михов	01.11			
ТЭЦ в Саров. Строительство III очереди ТЭЦ. Копия ст. №9 без пояснений.			Колонна К-1. Армирование		
Лист 8			ВНИПланероном		
Лист 8			Продолжение		

Формат: А2